

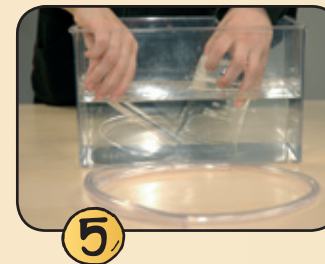
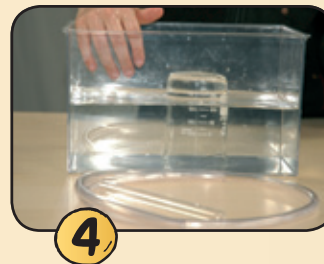
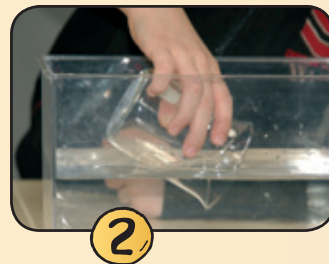
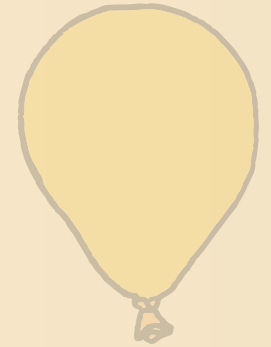
Du brauchst:

- 1 Becherglas
- 1 Reagenzglas
- 1 Wanne
- 1 Schlauch
- + Wasser



So arbeitest du:

1. Fülle Wasser in die Wanne.
2. Nimm das Becherglas und halte es unter Wasser.
3. Es soll mit Wasser gefüllt sein.
4. Dreh nun die Öffnung des Becherglases nach unten.
5. Kannst du jetzt Luft mit dem Schlauch in das Becherglas bringen?



Tipp:

Erfinde noch andere
Versuche mit Luft!

